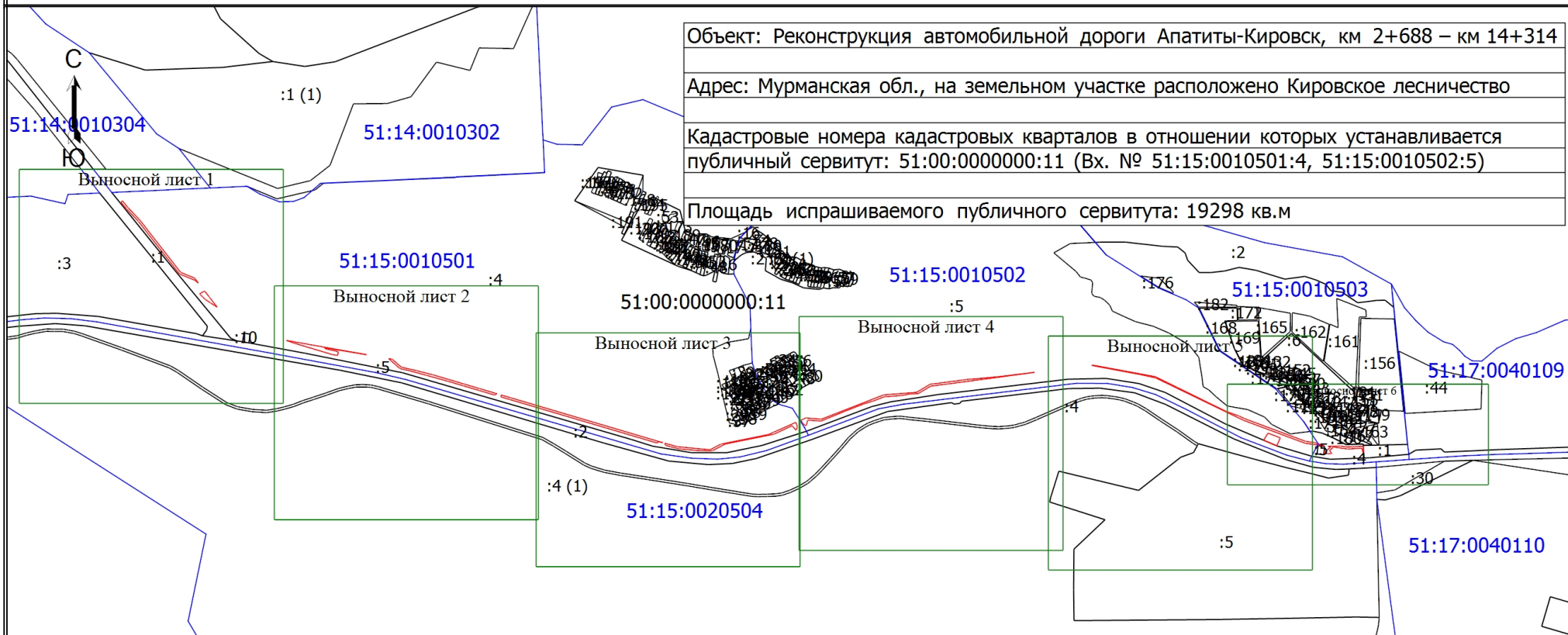


Схема расположения границ публичного сервитута



Объект: Реконструкция автомобильной дороги Апатиты-Кировск, км 2+688 – км 14+314
 Адрес: Мурманская обл., на земельном участке расположено Кировское лесничество
 Кадастровые номера кадастровых кварталов в отношении которых устанавливается публичный сервитут: 51:00:0000000:11 (Вх. № 51:15:0010501:4, 51:15:0010502:5)
 Площадь испрашиваемого публичного сервитута: 19298 кв.м

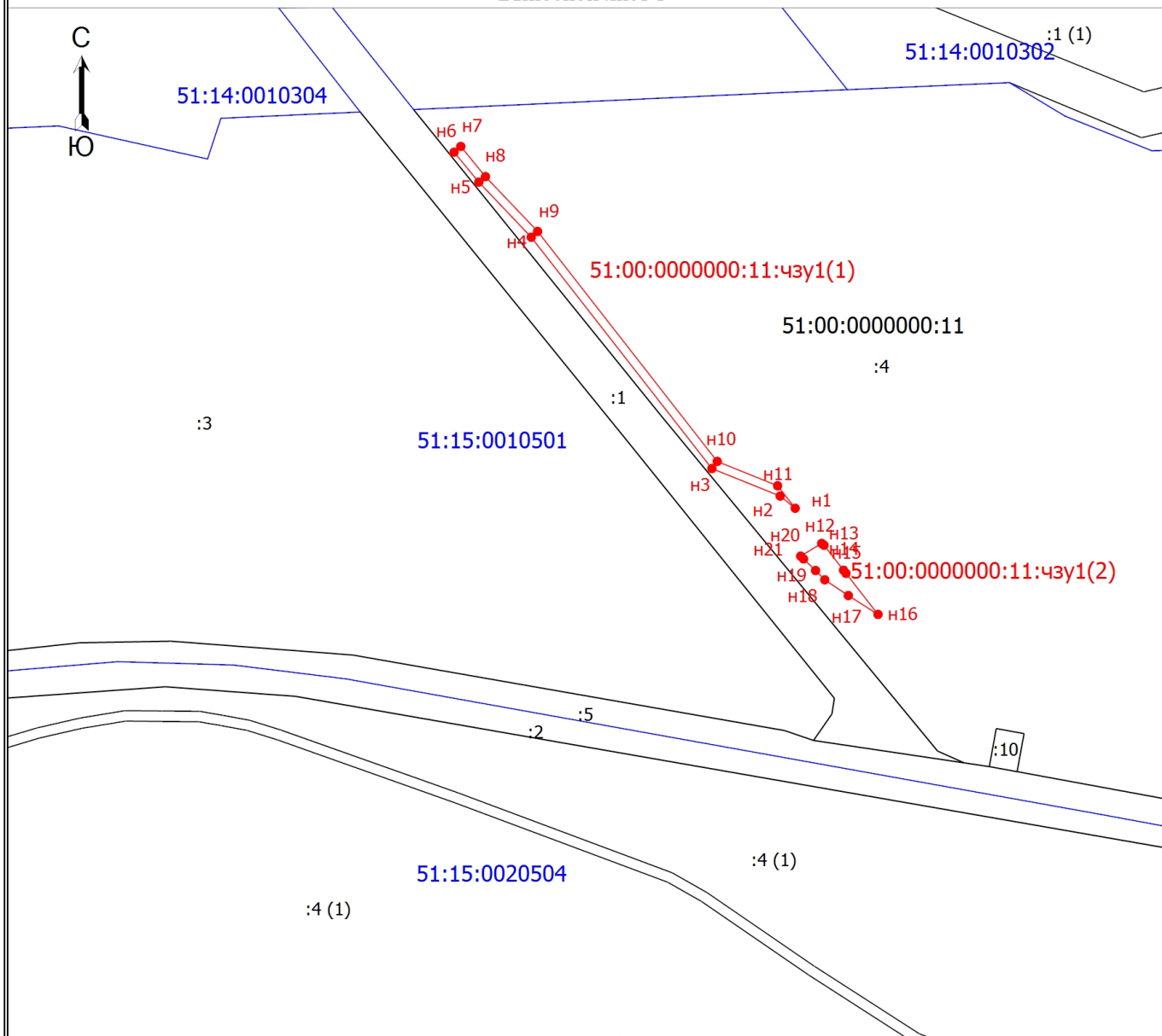
Масштаб 1:18000

Условные обозначения

- :3 - Кадастровый номер земельного участка
- Часть границы, сведения ЕГРН о которой позволяют однозначно определить ее положение на местности
- Формируемые границы публичного сервитута
- Граница кадастрового квартала
- 51:15:0010501 - Номер кадастрового квартала

Схема расположения границ публичного сервитута

Выносной лист 1



Масштаб 1:4500

Условные обозначения

- н1** - Обозначение новой характерной точки
- :3** - Кадастровый номер земельного участка
- - Часть границы, сведения ЕГРН о которой позволяют однозначно определить ее положение на местности
- - Формируемые границы публичного сервитута
- - Граница кадастрового квартала
- 51:15:0010501** - Номер кадастрового квартала
- - Характерная точка границы
- 51:00:0000000:11:чзу1(2)** - Обозначение публичного сервитута

Схема расположения границ публичного сервитута

Выносной лист 2

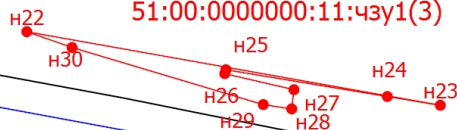


51:15:0010501

51:00:0000000:11

:4

51:00:0000000:11:чзу1(3)



H31 H32

H33

H46 H34

H35

H36

51:00:0000000:11:чзу1(4)

H37

H38

H40

H48

H49

H41

H39

H42

H43

H44

H45

H47

H55

H54

:4 (1)

:5

:2

51:00:0000000:11:чзу1(5)

51:15:0020504

:4 (1)

Масштаб 1:4500

Условные обозначения

H1 - Обозначение новой характерной точки

:4 - Кадастровый номер земельного участка

— - Часть границы, сведения ЕГРН о которой позволяют однозначно определить ее положение на местности

— - Формируемые границы публичного сервитута

— - Граница кадастрового квартала

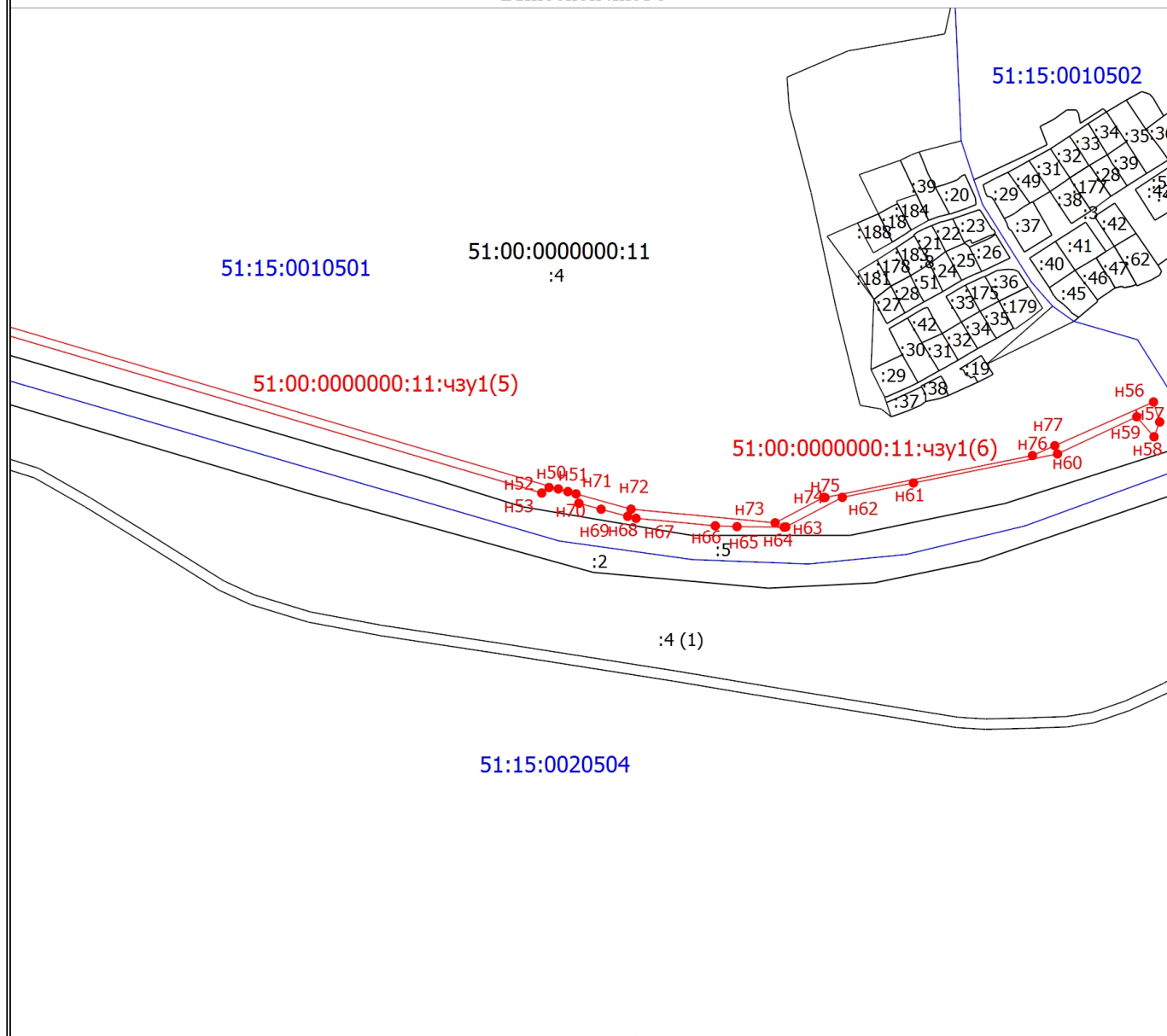
51:15:0010501 - Номер кадастрового квартала

● - Характерная точка границы

51:00:0000000:11:чзу1(3) - Обозначение публичного сервитута

Схема расположения границ публичного сервитута

Выносной лист 3



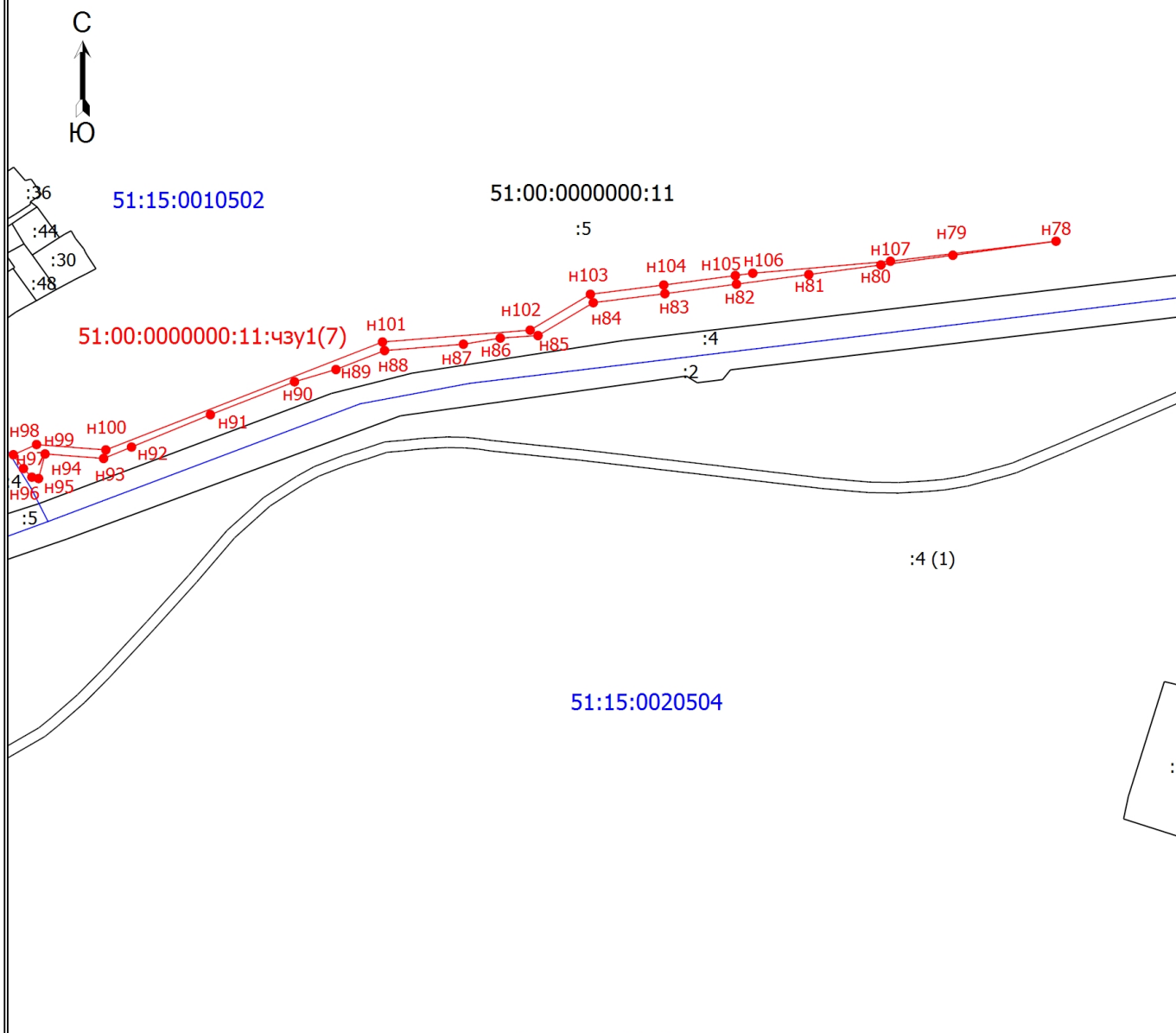
Масштаб 1:4500

Условные обозначения

- n1 - Обозначение новой характерной точки
- :4 - Кадастровый номер земельного участка
- - Часть границы, сведения ЕГРН о которой позволяют однозначно определить ее положение на местности
- (red) - Формируемые границы публичного сервитута
- (blue) - Граница кадастрового квартала
- 51:15:0010501 - Номер кадастрового квартала
- - Характерная точка границы
- 51:00:0000000:11:чзy1(5) - Обозначение публичного сервитута

Схема расположения границ публичного сервитута

Выносной лист 4



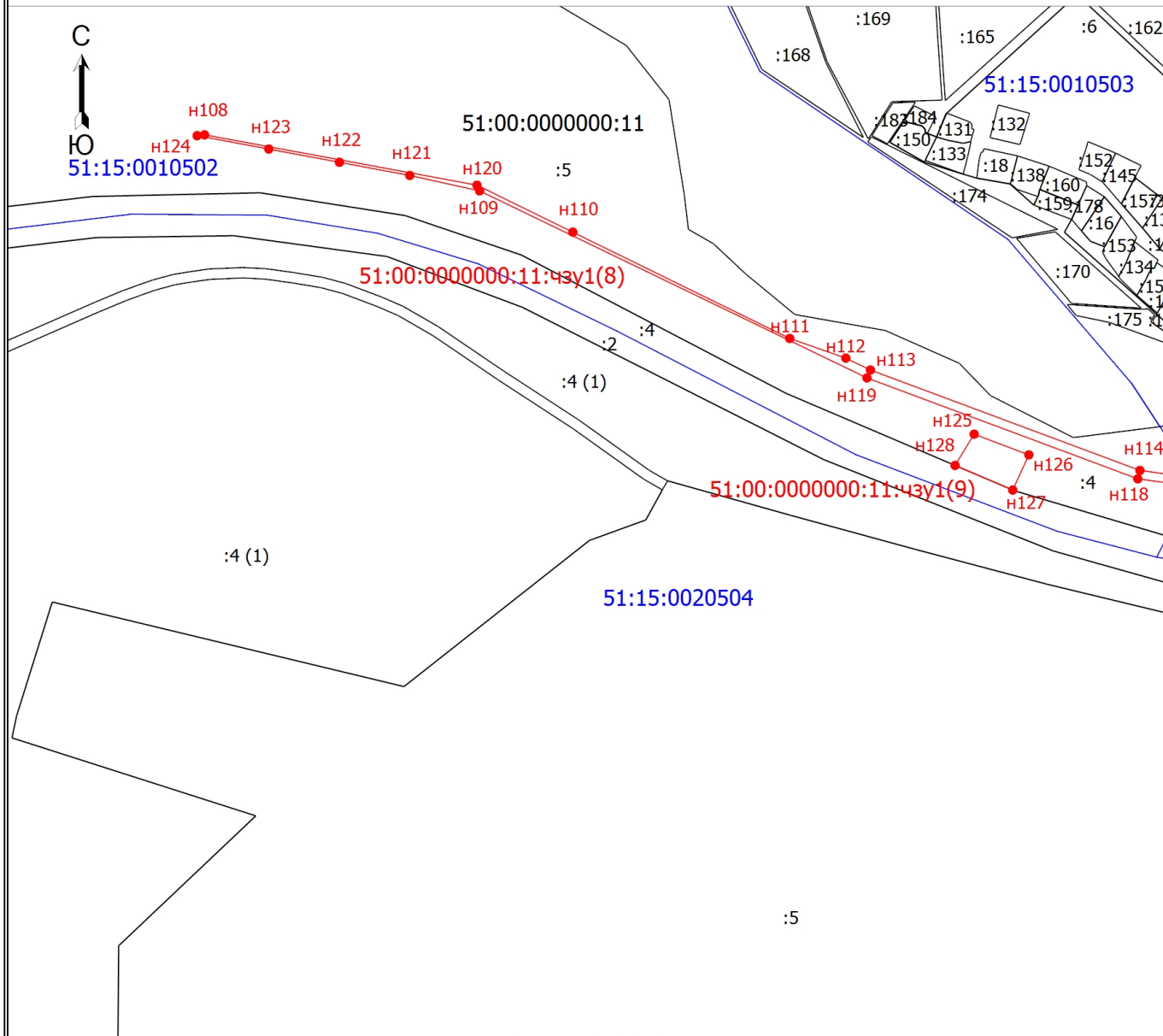
Масштаб 1:4500

Условные обозначения

- н1** - Обозначение новой характерной точки
- :4** - Кадастровый номер земельного участка
- - Часть границы, сведения ЕГРН о которой позволяют однозначно определить ее положение на местности
- - Формируемые границы публичного сервитута
- - Граница кадастрового квартала
- - Характерная точка границы
- 51:00:0000000:11:чзпу1(7)** - Обозначение публичного сервитута
- 51:15:0010502** - Номер кадастрового квартала

Схема расположения границ публичного сервитута

Выносной лист 5



Масштаб 1:4500

Условные обозначения

n1 - Обозначение новой характерной точки

:5 - Кадастровый номер земельного участка

— - Часть границы, сведения ЕГРН о которой позволяют однозначно определить ее положение на местности

— - Формируемые границы публичного сервитута

— - Граница кадастрового квартала

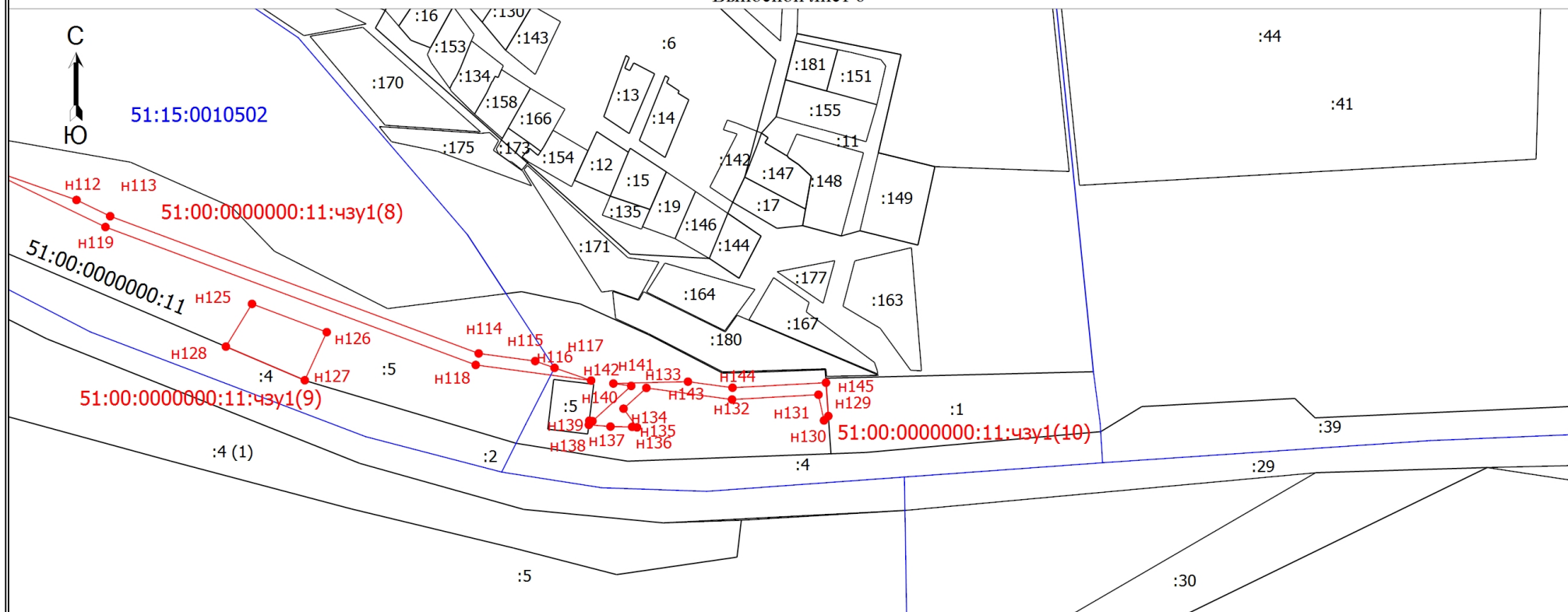
● - Характерная точка границы

51:00:000000:11:чзy1(8) - Обозначение публичного сервитута

51:15:0010502 - Номер кадастрового квартала

Схема расположения границ публичного сервитута

Выносной лист 6



Масштаб 1:3000

Условные обозначения

- n1** - Обозначение новой характерной точки
- :5** - Кадастровый номер земельного участка
- - Часть границы, сведения ЕГРН о которой позволяют однозначно определить ее положение на местности
- - Формируемые границы публичного сервитута
- - Граница кадастрового квартала
- - Характерная точка границы
- 51:15:0010502** - Номер кадастрового квартала
- 51:00:0000000:11:чзуп(8)** - Обозначение публичного сервитута